

# SOHO TOWER

---

## ESTUDIO MAYOCCHI

---

"Nuestro proyecto n° 27"

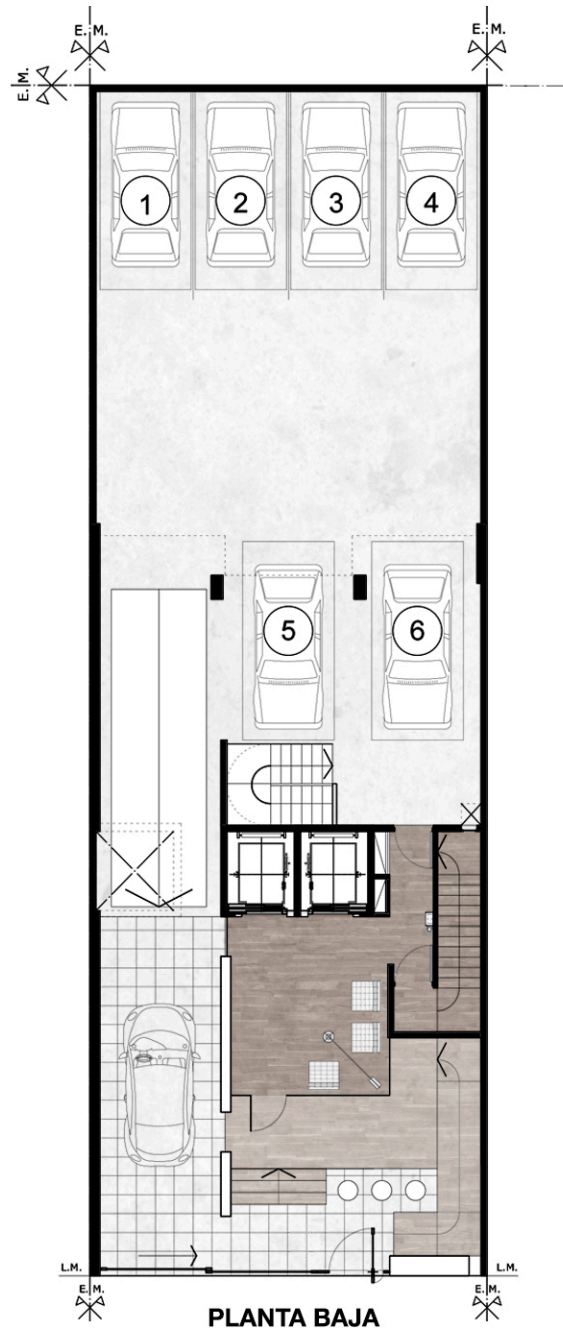


## SOHO TOWER

*Implantado en la calle 54 e/ 3 y 4, el edificio se encuentra en la nueva zona premium denominada **La Plata SOHO**.*

*El proyecto fue realizado por **Estudio Trece**, el cual cuenta con una extensa trayectoria de obras residenciales en la ciudad de La Plata.*





## Planta Baja y Subsuelo

*Lobby de acceso jerarquizado*

*Mayor comodidad incorporando dos ascensores*

*Acceso portón automatizado*

*Subsuelo: 6 cocheras cubiertas*

*Planta Baja: 4 cocheras descubiertas*

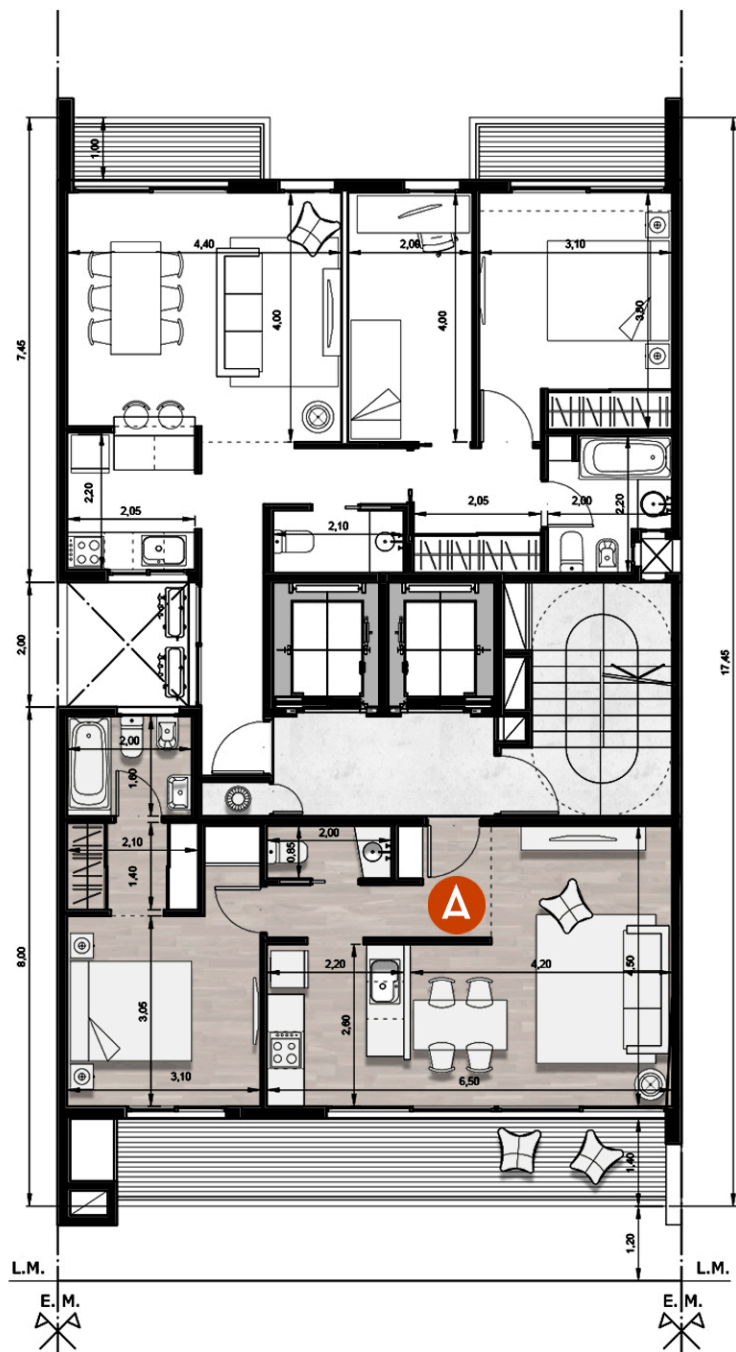
*2 cocheras semicubiertas*



ESTUDIO MAYOCCHI



ESTUDIO MAYOCCHI



## Unidad Semipiso A

*Unidad ubicada al Frente*

*Dormitorio en Suite*

*Cocina comedor estar integrados*

*Balcón corrido con parrilla*

*Toilette para invitados*

*Cubiertos: 54 m<sup>2</sup>*

*Semicubierto: 12m<sup>2</sup>*



ESTUDIO MAYOCCHI

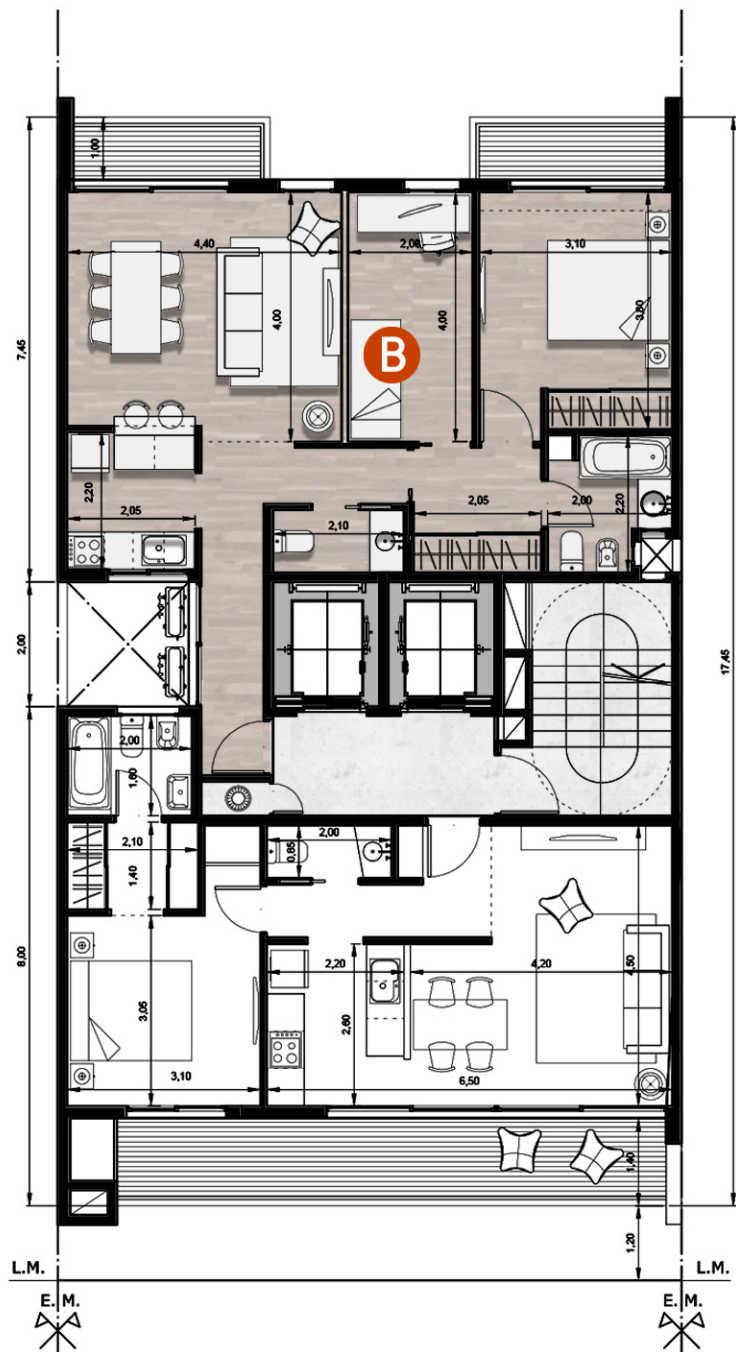


ESTUDIO MAYOCCHI





ESTUDIO MAYOCCHI



## Unidad Semipiso B

*Unidad ubicada al Contrafrente*

*Dormitorio en Suite*

*Segundo Dormitorio o Estudio*

*Cocina comedor estar integrados*

*Balcón en Living y Dormitorio*

*Toilette para invitados*

*Cubiertos: 68 m2*

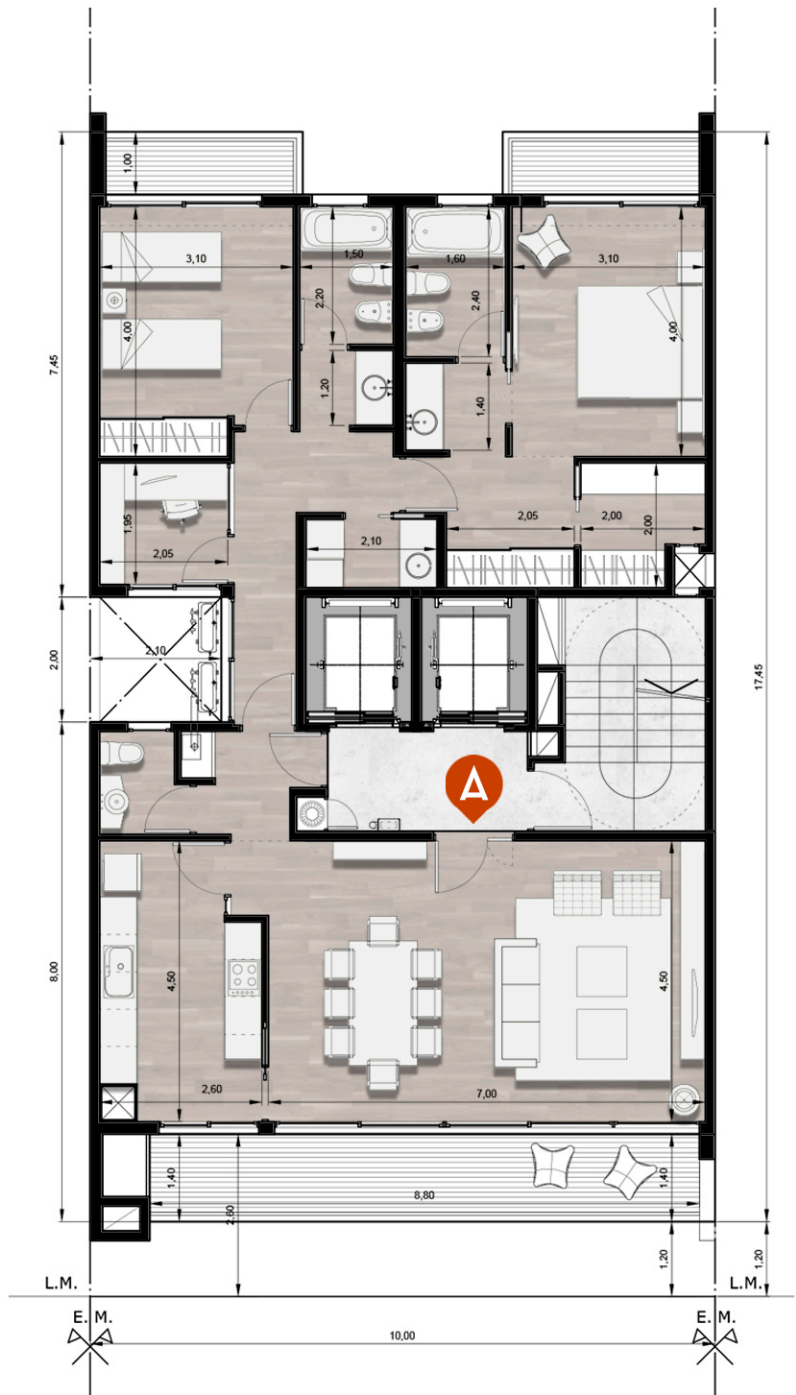
*Semicubierto: 7 m2*



ESTUDIO MAYOCCHI



ESTUDIO MAYOCCHI



## Unidad Piso A

*Dormitorio en suite con baño y vestidor*

*Segundo dormitorio + Estudio*

*Living comedor al frente*

*Cocina independiente*

*Balcón terraza al frente con parrilla*

*Toilette para invitados*

*Cubiertos: 125 m<sup>2</sup>*

*Semicubierto: 18 m<sup>2</sup>*



ESTUDIO MAYOCCHI



ESTUDIO MAYOCCHI



ESTUDIO MAYOCCHI





ESTUDIO MAYOCCHI



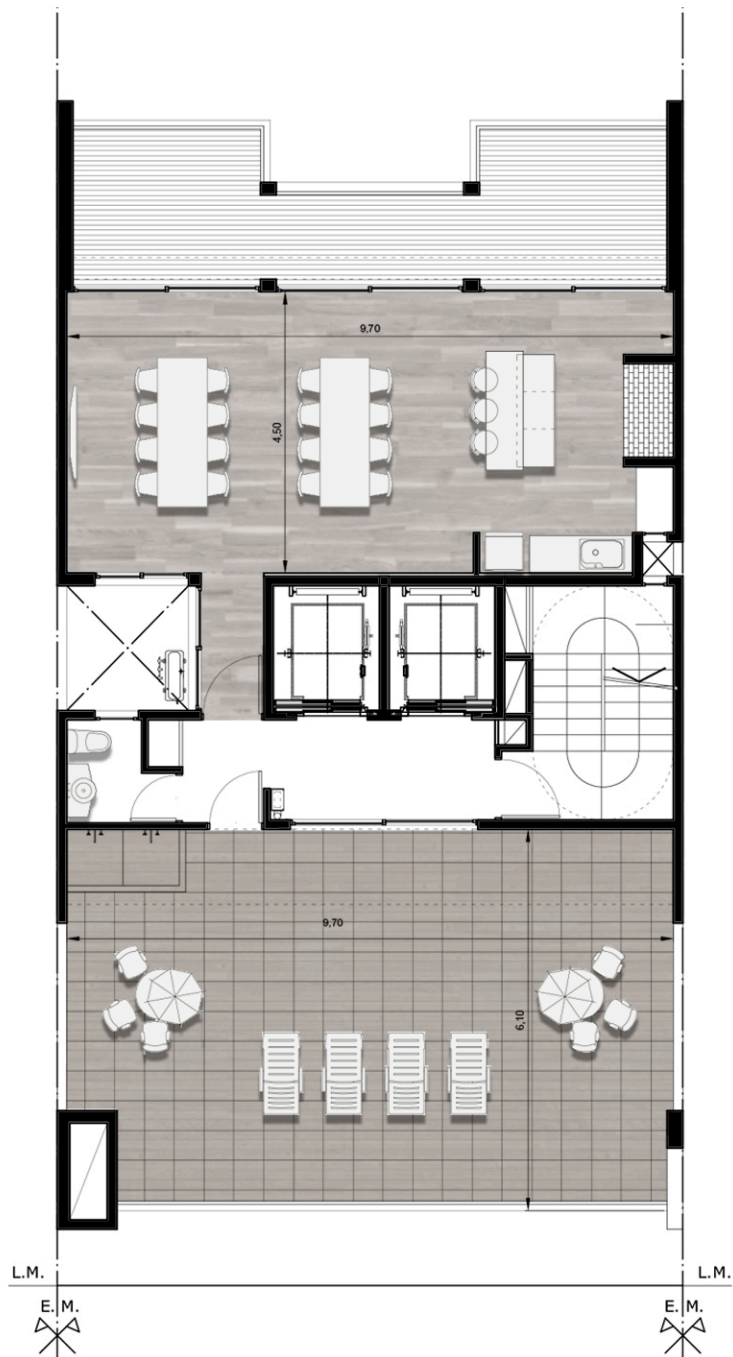
ESTUDIO MAYOCCHI



ESTUDIO MAYOCCHI



ESTUDIO MAYOCCHI



## Unidad SUM y Solarium

*Solarium con duchas ubicado en el frente*

*Salón de usos múltiples con parrilla al contrafrente*



ESTUDIO MAYOCCHI



ESTUDIO MAYOCCHI

# SOHO TOWER

---

# ESTUDIO MAYOCCHI

---

"Nuestro proyecto n° 27"

## Memoria Descriptiva

*Sistema de Construcción al Costo; ideal para inversión inmobiliaria. Se escritura el terreno inicialmente a favor de los condominios.*

*Sistema de Construcción tradicional; estructura de Hormigón Armado y mampostería de ladrillos huecos.*

*Sistema de calefacción central individual por departamento.*

*Pisos y revestimientos de porcelanato 1° calidad.*

*Artefactos de baño excelente calidad y grifería de diseño.*

*Cocina totalmente equipada con muebles sobre y bajo mesada. Mesada de resina acrílica o similar.*

*Carpintería exterior de aluminio 1° calidad.*

*Balcón terraza con parrilla.*

*Los detalles de terminación podrán ser modificados a criterio del propietario.*




# SOHO TOWER


COMERCIALIZA



## CONTACTANOS

*Y conoce nuestros planes de financiación y beneficios.*

 *Whatsapp 221- 364 09 81*

 *Telefono 221- 421-4552*

 *info@sansosti.com.ar*